

GLOW Red – das globale Netzwerk für weibliche Führungskräfte in der Rotkreuz- Rothalbmondbewegung

Information für JRK-Leitungskräfte aus der Online-Workshopreihe Lead the Leaders des JRK-Bundesverbands

Inhalte aus dem Workshop am 03.05.2023 mit Josefin Edberg, Leitungskraft im Schwedischen Roten Kreuz und Mitglied bei GLOW Red

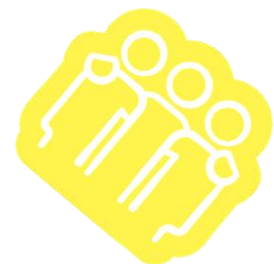
Allgemeines zu GLOW Red

Das Netzwerk wurde 2018 auf Beschluss der IFRC-Generalversammlung und der darauffolgenden Resolution des Delegiertenrates aus dem Jahr 2017 gegründet. Darin wurden alle nationalen Gesellschaften aufgefordert, ihre Bemühungen zur Identifizierung, Unterstützung und Förderung von Frauen in Führungspositionen deutlich zu verstärken. Heute hat GLOW Red fast 500 Mitglieder aus über 100 Nationalgesellschaften weltweit. Ziel der Bewegung ist es, die Zahl weiblicher Führungskräfte in Führungspositionen innerhalb der Vorstände und Leitungsgremien sämtlicher Ebenen der RCRC-Bewegung deutlich zu erhöhen und das Bewusstsein für die Bedeutung und Notwendigkeit vielfältiger Führung zu schärfen. Dazu werden Frauen auf ihrem Weg zu Führungspositionen betreut und gecoacht. Das Netzwerk besteht aus einer Steuerungsgruppe (Coordination Group), regionalen Fachgruppen (Regional Focal Points) und einem Sekretariat mit Sitz in Schweden.

Tätigkeitsbereiche und Herausforderungen:

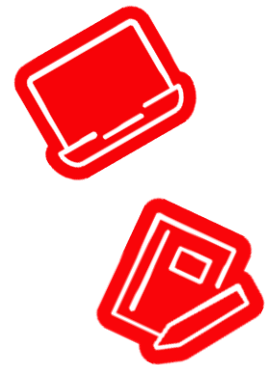
Das Netzwerk bietet Programme zur Weiterentwicklung von weiblichen Führungskräften an, formuliert Überarbeitungen von Richtlinien zu den Organisationsstrukturen, implementiert Mentoringprogramme und setzt sich für die gezielte Rekrutierung von weiblichen Führungspersonen ein. Dabei gilt es Herausforderungen wie verbreitete patriarchale Überzeugungen, Mangel an personellen und finanziellen Ressourcen, Fehlen von Wissen über die Resolution als Grundlage des Netzwerks bzw. die verbreitete Fehleinschätzung, dass der Auftrag zur Gleichstellung bereits erledigt sei, zu überwinden. Jedoch erzielte das Netzwerk schon aussagekräftige Erfolge:

Zusammensetzung des IFRC-Vorstands (Governing Board) seit Bestehen von GLOW Red



Schlüsselaktivitäten von 2020-2022

- 2020: Entwicklung eines digitalen Trainingsangebots und Implementierung auf der Webseite des Netzwerks ([Webinars \(glowred.org\)](https://www.glowred.org))
- 2021: Forschungsprojekt zu Diversität in der Führungsebene während der Pandemie, gemeinsam mit der Humanitarian Advisory Group (HAG), der Internationalen Föderation (IFRC) und dem internationalen Komitee (ICRC) der Bewegung, Start der Initiative EmpoweRed, ebenfalls in Zusammenarbeit mit IFRC und ICRC
- 2022: Externe Evaluation der Arbeit des Netzwerks in den ersten vier Jahren (Ergebnis: 94 aller Befragten gaben an, dass das Netzwerk GLOW Red bedeutenden Einfluss auf die Richtlinien und Grundsatzentscheidungen der Rotkreuz-Rothalbmondbewegung eingenommen hat und Frauen in Leitungspersonen erheblich gestärkt hat), Durchführung einer statutarischen Sitzung



Planungen für die Zukunft

- Weiterarbeit am Wachstum des Netzwerks und des Pools von beteiligten weiblichen Führungskräften
- Aufrechterhaltung der bisher erzielten Ergebnisse
- Ausbau der regionalen Netzwerke
- Fortführung und Intensivierung der vertrauensvollen Zusammenarbeit mit Vertretenden der gesamten Rotkreuz- und Rothalbmondbewegung

Beteiligungsmöglichkeiten

- Abo des vierteljährlich erscheinenden Newsletters (www.glowred.org)
- Beteiligung an Umfragen und Forschungen (glowred@redcross.se)
- Beitritt ins Netzwerk als weibliche Leitungskraft bei ([How do I join GLOW Red?](#))